

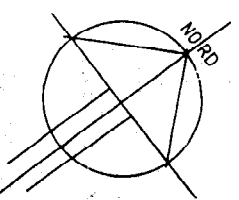
*vermietet*

*\*\* Ein kleiner Balkon  
(auch passend zur He-Zir)*

STUTTGART, 20.04. 2007

BAUHERR:

ARCHITEKT:



**Isirc-Instur. gg**  
**Coltensteyig**

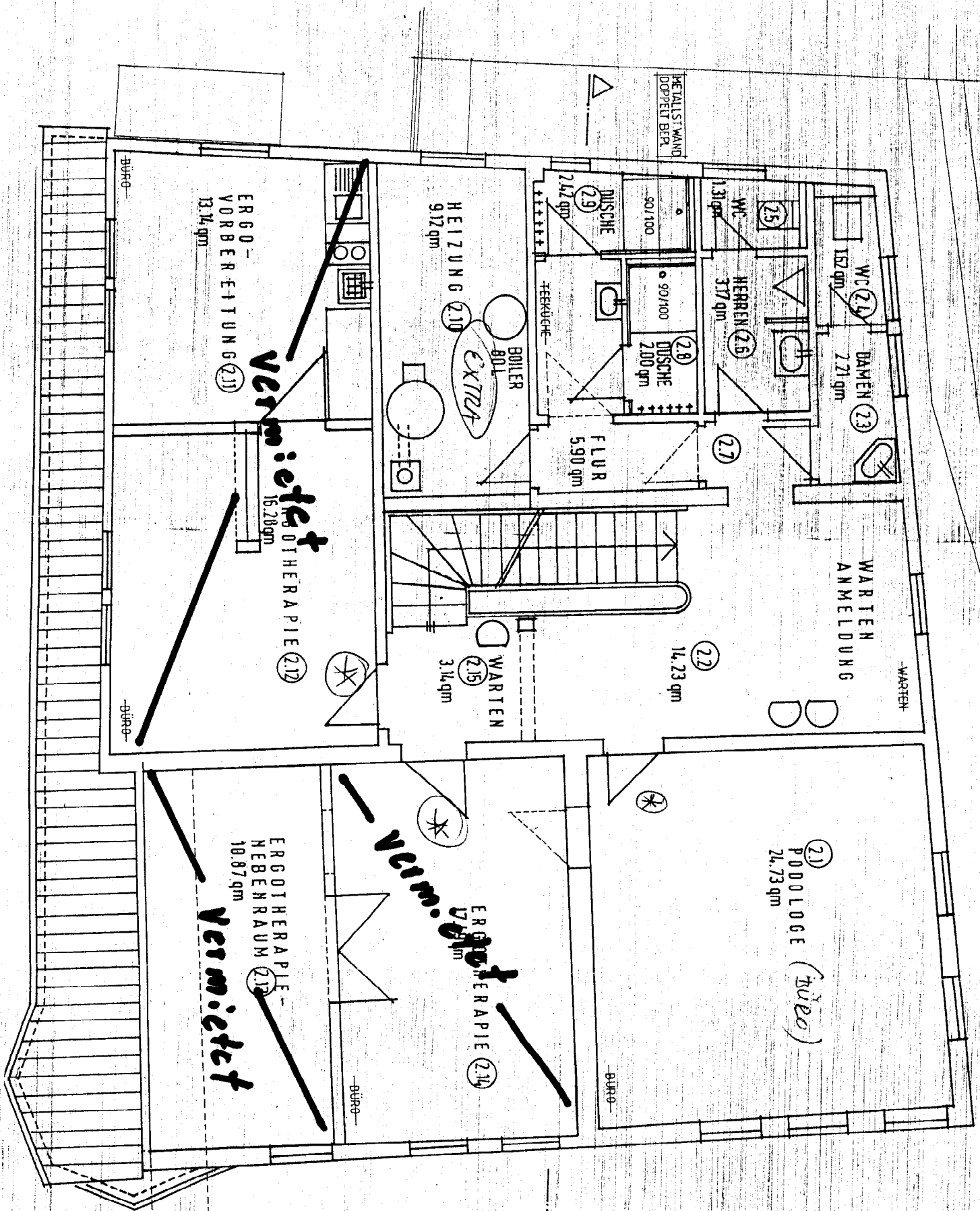
**grrumdlriss und**

**mm - 1:000**

01.04. 2006  
3.04. 2006

PROJEKTLEITUNG: INGEBURD  
FRIEDRICH-STRASSE  
70795 STUTTGART, TEL.  
31.03. 2007  
07.04. 2007

*\* sep. Balkon  
Gründerbalken  
Rettung Zeit  
Gesamtkonzept*



KirchenInst. gg  
 gemeinnützige

gRUNDRISS OG

01.04.2006  
 DL 2006

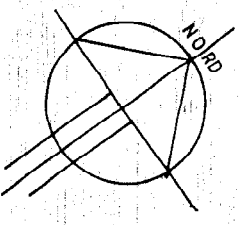
P.

0905, STUTTGART, TEL  
 BUSCHEN/KOCHSCHER, USW. 09.03.2007  
 ERG. N. 03.2007  
 30.03.2007/01.04.2007  
 07.04.2007

STUTTGART, 2004, 2007

BAUHERR:

ARCHITEKT:



Vermietet  
 ERGOTHERAPIE-  
 NEBENRAUM (213)  
 10,87 qm

Vermietet  
 ERGOTHERAPIE  
 VORBEREITUNG (211)  
 13,14 qm

Vermietet  
 ERGOTHERAPIE (214)  
 17 qm

(21)  
 PODOLOGE (türe)  
 24,73 qm

(22) 11,23 qm

(215) WARTEN 3,14 qm

HEIZUNG (210) 9,12 qm

BOILER 80L EX72A

FLUR 5,90 qm

DUSCHE (29) 2,42 qm

DUSCHE (28) 2,00 qm

WC (25) 1,31 qm

HERREN (26) 3,37 qm

WC (24) 1,52 qm

DAMEN (23) 2,71 qm

WARTEN ANMELDUNG

WARTEN

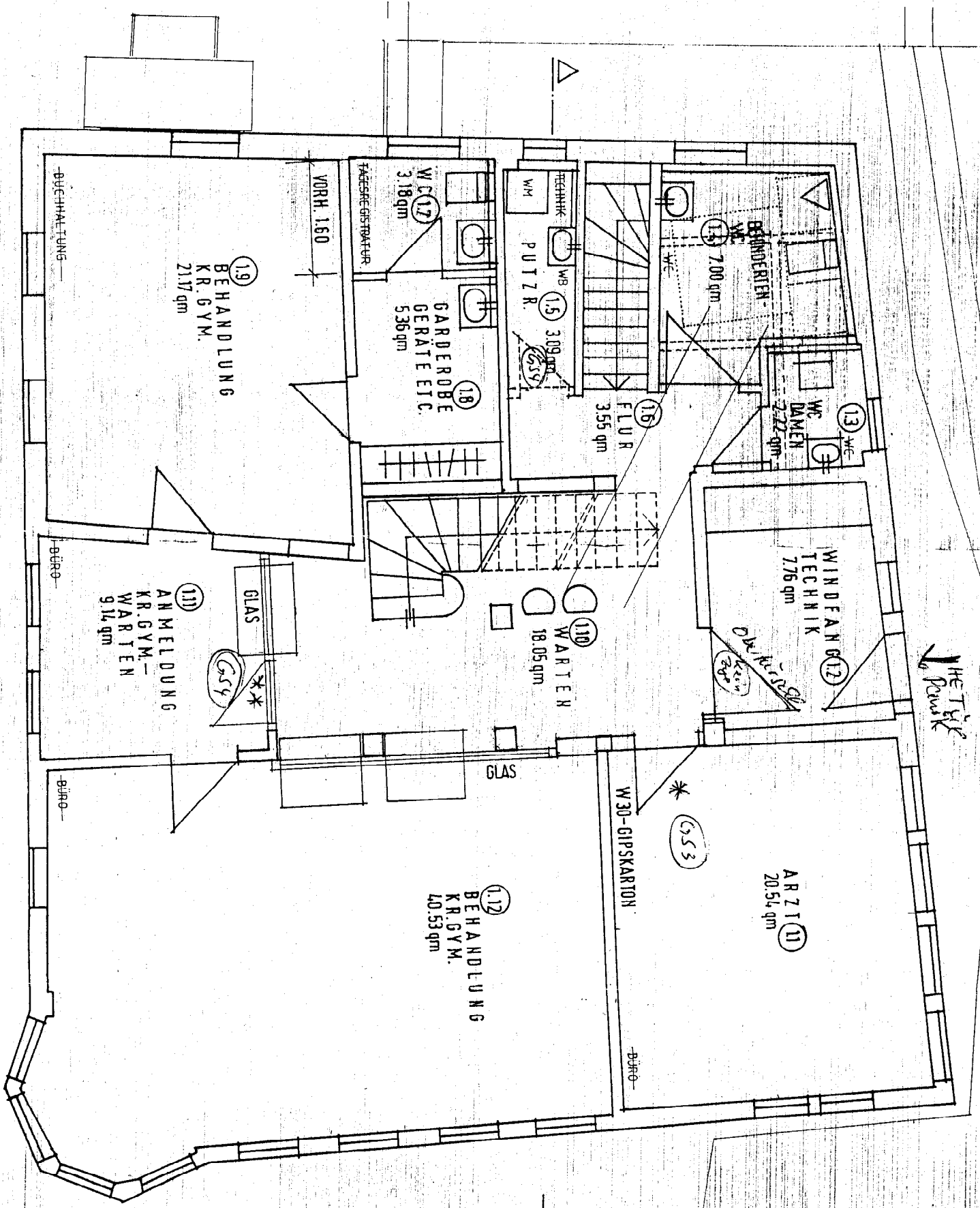
Büro

Büro

Büro

Büro

2.00  
1.00

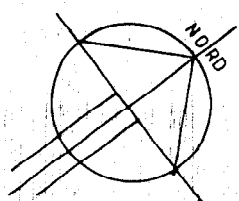


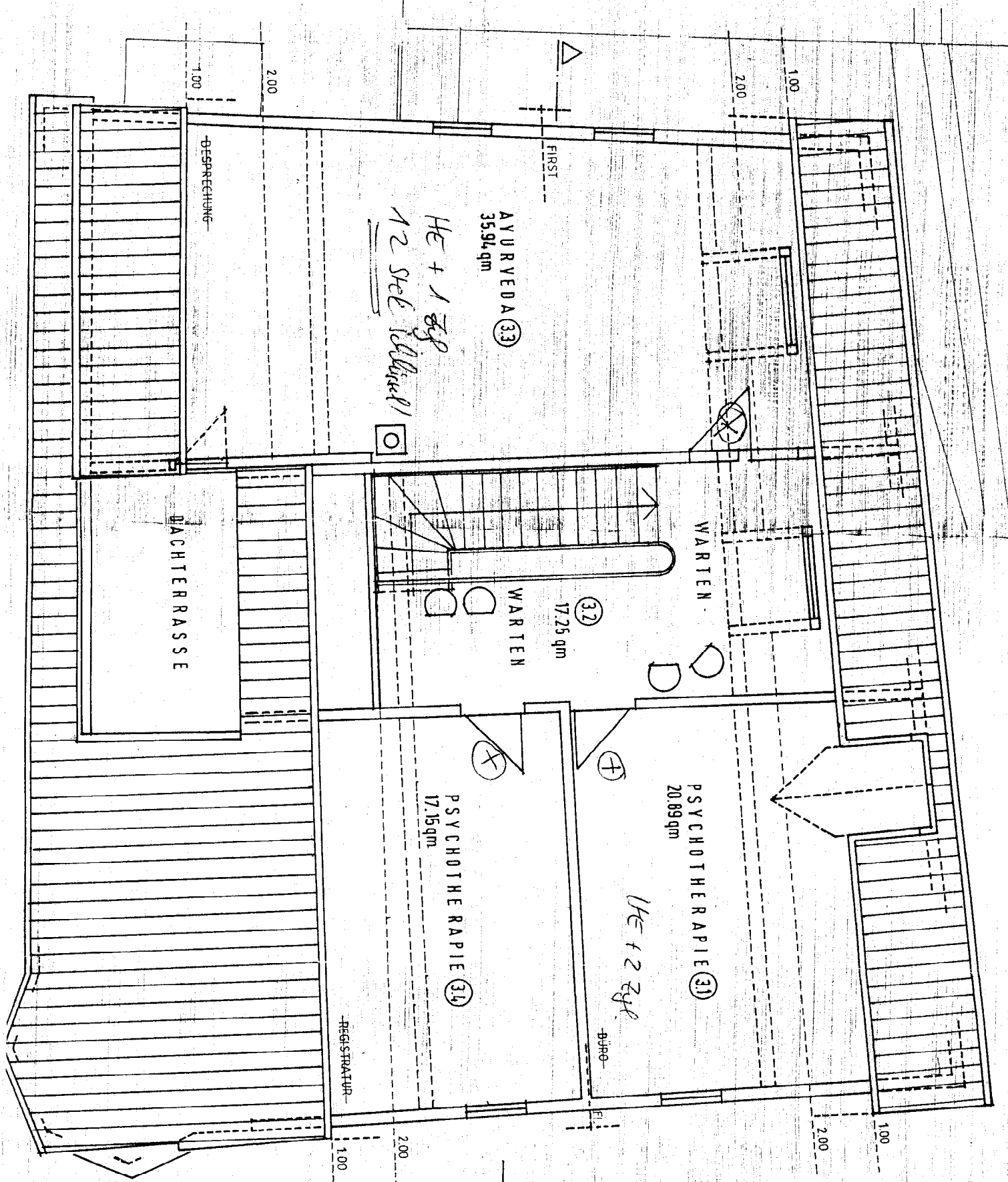
HEITZ  
Pumpe

**Reinhold Jussler & Co**  
**Architektenbüro**  
 für Windkraftanlagen  
 Im Nordpark 01.04.2006  
 73 01.2006

STUTTGART 1411 07.09.2005  
 BEHINDERTE WC USW. 09.03.2007  
 GEA 14.03.2007 / 25.03.2007  
 29.03.2007/01.04.2007  
 07.04.2007

STUTTGART, 20.04.2007  
 BAUHERR:  
 ARCHITEXT:





Lehrer-Institut für  
 Gesundheitspädagogik

Gymnasium

100 100 01.04.2006

10.07.2006

PLA...  
 ARCHITECTEN...  
 30.03.2007/01.04.2007

07.07.2007

STUTTGART, 20.04.2007

BAUHERR:

ARCHITEKT:

